

KOMATSU®

PUISSANCE DU MOTEUR
92 kW 125 ch @ 2.000 t/mn

POIDS EN CHARGE
11.775 kg

CAPACITE DU GODET
1,3 - 3,2 m³

WA200-5 WA200PT-5

WA
200



CHARGEUSE SUR PNEUS
CHARGEUSE INDUSTRIELLE

WA200-5 / WA200PT-5

D'UN SEUL COUP D'OEIL

Les nouvelles chargeuses sur pneus WA200-5 & WA200PT-5: la combinaison parfaite entre performances, confort et économie. Un confort inégalé dans la nouvelle cabine SpaceCab, une force de traction énorme et une faible consommation de carburant grâce au concept novateur et efficace de la transmission hydrostatique. Silencieux, ne nécessitant que peu de maintenance et incroyablement productif. Une chargeuse sur pneus qui mérite incontestablement ses 5 étoiles!

Un excellent confort de conduite

- Cabine SpaceCab™
- Visibilité globale optimum
- Faible niveau sonore intérieur
- Climatisation de série
- HST électronique avec déclenchement variable des vitesses
- Limiteur de couple (Traction Control System, TCS)
- Colonne de direction réglable
- Siège opérateur à suspension pneumatique
- Leviers courts PPC avec commutateur AV/AR
- Levier multi-fonctions PPC avec commutateur AV/AR intégré (option)

Polyvalente et flexible

- Gamme complète d'équipements destinés aux utilisations les plus variées

Une productivité renversante

- Moteur à fort couple et à faible émission
- Consommation de carburant extrêmement faible
- Grande force de traction
- Grande force d'arrachement
- Excellente stabilité
- HST électronique (hydrostatique) avec système à 2 moteurs
- Stabilisateur de charge ECSS (option)



The 5 Star Loader

Respect de l'environnement

- Conforme aux normes d'émission TIERS II en Europe et aux Etats-Unis
- Niveau sonore extérieur de 106 dB(A)* seulement
- Plus de 95 % des matériaux peuvent être recyclés

* Niveaux de bruit: valeurs dynamiques ISO 6395 (2000/14/EC)

WA200PT-5

- Attache rapide intégrée de série
- Grande force de cavage grâce à l'optimisation de la cinématique parallèle
- 2 modes de retour automatique du godet ou des fourches
- 2 vitesses de déchargement réglables



PUISSANCE DU MOTEUR
92 kW 125 ch

POIDS EN CHARGE
11.775 kg

CAPACITE DU GODET
1,3 - 3,2 m³

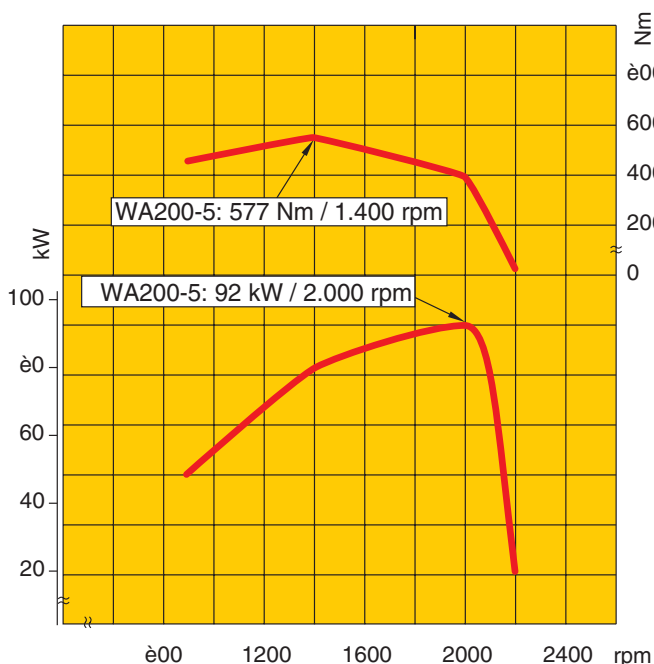
**Longévité et fiabilité**

- Composants d'origine Komatsu, fiables
- Châssis robuste et résistant à la torsion
- Système de freinage à double circuit, entièrement hydraulique
- Essieux usage sévère
- Connecteurs sur faisceau électrique type DT étanche
- Transmission hydrostatique à pilotage électronique avec protection de survitesse

Entretien aisé

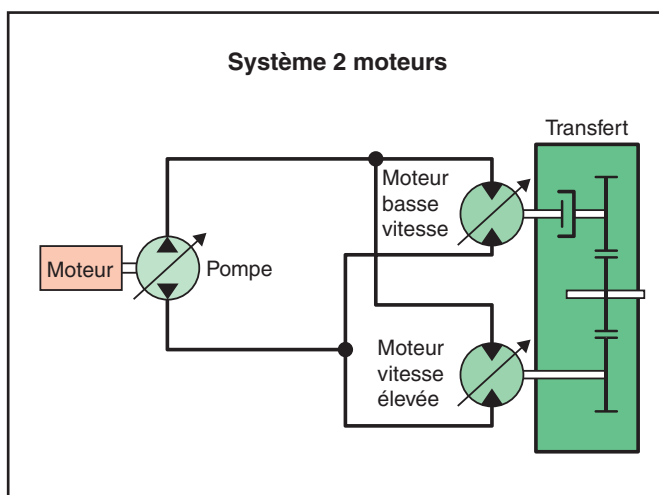
- Système de moniteur EMMS
- Ventilateur ouvrant
- Radiateurs de type côte à côte pour un accès et un nettoyage aisés
- Grandes portes faciles d'accès depuis le sol
- Intervalle de vidange étendu
- Graissage centralisé automatique intégré en option

UN PRODUCTIVITE RENVERSANTE



Couple moteur élevé dès les bas régimes

Le moteur à faible émission Komatsu SAA6D102E a une puissance nominale de 92 kW (125 ch) pour un régime de seulement 2.000 t/mn. Le couple moteur obtenu à un régime inférieur et la nouvelle transmission hydrostatique (HST) contribuent à une amélioration considérable de la consommation de carburant et des aptitudes en côte. En particulier, en application chargement-transport les temps de cycles sont plus courts et la consommation plus faible.



HST électronique

Le système contrôlé électroniquement à deux moteurs hydrauliques à cylindrée variable permet un fonctionnement puissant et efficaces. Quand la machine se déplace à vitesse élevée, le moteur basse vitesse est automatiquement débrayé ce qui en élimine le frein. Démarrer, changer de rapport en côte ou gerber en tas est facilité car il n'y a pas de rupture de couple dans la transmission. La reprise et le régalage sont aussi aisés puisque l'effort de traction a la jante est disponible dès la vitesse zéro.



Hauteur et portée de déversement maximum

La longueur du bras de levage permet une hauteur de déversement de 2.825 mm et une portée tout aussi impressionnante de 890 mm (WA200-5, avec godet universel 1,9 m³, mesuré à la lame de coupe). Avec cette amplitude de travail, le chargement de semi-remorques devient un jeu d'enfant!

GODETS ET OUTILS PORTES

Les chargeuses sur pneus WA200-5 et WA200PT-5 sont remarquables par leur polyvalence. Que cela soit pour une utilisation industrielle ou en génie civil, le terrassement, la construction routière, l'agriculture, les travaux forestiers, l'industrie du bois, l'entreprise paysagiste, les pépinières ou les collectivités locales, il existe toujours une solution pour répondre à vos besoins. L'attache rapide hydraulique quatre points (option sur la WA200-5) renforce la polyvalence de la machine en utilisation intensive.

Voici quelques exemples de la gamme très complète d'équipement.



Godet universel

Ce type de godet est apprécié pour son excellente capacité de pénétration et de dégagement et pour ses bonnes aptitudes de maintien de matériau. Le godet universel peut être équipé de contre-lames boulonnées ou de porte-dents avec dents.



Godet de terrassement

Ce type de godet avec un fond en une pièce convient pour le terrassement ainsi que pour le chargement de matières cohésives. Les flancs chanfreinés contribuent à la très bonne pénétration. Le godet terrassement peut être équipé de contre-lames boulonnées ou de porte-dents avec dents ou de talons d'usure.



Godet de reprise

Le godet de reprise est la solution pour les matériaux foisonnés et de densité relativement faible. Les flancs rectilignes du godet assurent une grande capacité et la lame arrière permet de niveler et nettoyer le site. Le godet de reprise peut être équipé de contre-lames boulonnées ou de porte-dents avec dents.



Pince à grumes

Disponible en plusieurs versions. Grâce sa structure robuste et sa grande puissance hydraulique, la WA200 convient parfaitement aux travaux dans l'industrie du bois.



Godet de reprise de paillis

Convient parfaitement pour reprendre des matériaux en vrac compressibles tels que des déchets de jardin ou des déchets plastiques, etc. Ce godet, sans les flancs peut-être également utilisé comme pince.



Godet à haut déversement

Pour des hauteurs de déversement maximales avec des matériaux faible densité tels que le charbon ou les copeaux de bois. Les vérins de basculement peuvent être situés soit à l'intérieur, soit à l'extérieur du godet.

GRANDE POLYVALENCE



2 modes pour la vitesse de basculement et le retour automatique du godet (WA200PT-5)

Les deux boutons de sélection de la vitesse de basculement et de retour automatique du godet permettent un contrôle plus aisé des équipements avants qu'ils soient complexes ou lourds. Un bouton sélectionne l'accessoire (godet ou fourche) et l'autre permet de modifier la vitesse de basculement (lent ou rapide).



Limiteur de couple (Traction Control System, TCS)

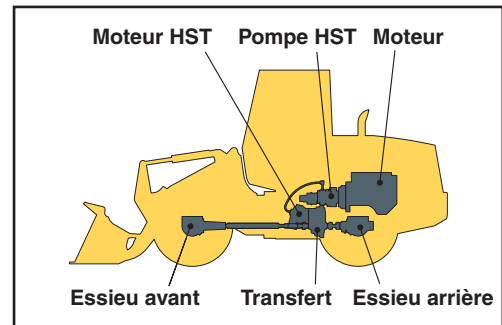
Si l'opérateur active le système de traction asservie, l'effort de traction maximum est limité à 80 %. Cela permet d'éviter tout glissement des pneus lors des travaux légers tels que l'empilage ou lors de travaux sur sol sablonneux et de réduire l'abrasion des pneus.



LONGEVITE ET FIABILITE

«Quality you can rely on!»

Le moteur, la boîte de vitesses, le convertisseur de couple, les essieux avant et arrière sont des composants d'origine Komatsu. Et jusqu'à la plus petite vis, tous les composants sont soumis aux exigences de qualité les plus élevées et à un strict contrôle de celle-ci. Parfaitement adaptés les uns aux autres, ils offrent une rentabilité et une fiabilité maximale.



Châssis résistant à la torsion

La conception du châssis doté de points d'articulations éloignés, garantit une grande stabilité de la structure globale et réduit la charge sur les paliers dans la zone d'articulation. Les angles de braquage de 40° assurent au WA200-5 une grande maniabilité.



Essieux usage sévère robuste avec différentiel TPD ou LSD

Les essieux usages sévères permettent une durée de vie supérieure à la moyenne même dans les conditions de travail les plus difficiles. La WA200-5 peut être équipée d'un différentiel à glissement limité multi-disques (LSD) ou à report de couple (TPD) pour améliorer l'adhérence.



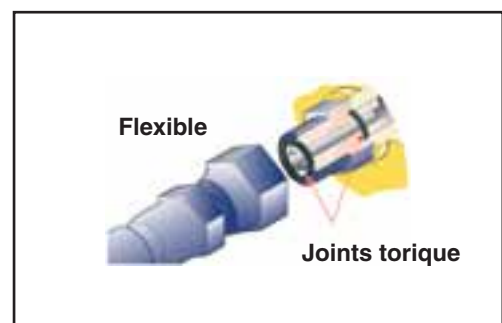
Moteur d'engin de chantier fiable

Le moteur Komatsu, fiable, doté d'un bloc aux parois épaisses a été développé avec la longévité et la maîtrise du niveau sonore à l'esprit. Une protection de la chaîne cinématique et notamment du moteur thermique est intégré pour éviter la mise en survitesse.



Fiabilité jusque dans le moindre détail

Tous les raccords hydrauliques sont protégés contre les fuites d'huile par des joints toriques Komatsu. L'installation électrique est également parfaitement conçue avec des connecteurs DT étanches à la poussière et à l'eau pour assurer une utilisation à long terme sans perturbations.



ENTRETIEN SIMPLE ET RAPIDE



Entretien simple et pratique

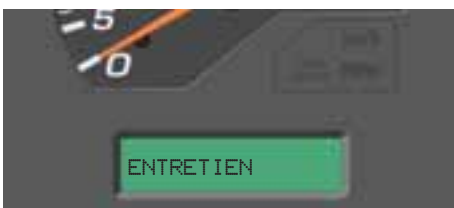
Les accès d'entretien sont conçus sous forme de portes battantes à ouverture extrêmement large. Ils permettent un accès aussi pratique que sûr aux points de contrôle et d'entretien quotidien depuis le sol.



Maintenance aisée grâce au ventilateur pivotant

Le ventilateur pivotant du radiateur permet un nettoyage rapide et aisé de celui-ci. Le ventilateur est entraîné de manière hydraulique et est séparé du compartiment moteur. Ce système innovateur présente les caractéristiques suivantes:

- Ventilateur de refroidissement pivotant pour un accès aisé
- Ventilateur et carénage efficaces
- Très silencieux



EMMS (Equipment Management Monitor System)

Le tout nouveau système de tableau de bord offre une structure claire et permet une lecture facile, directement dans le champ visuel du conducteur. En cas de dysfonctionnement, il en affiche les détails en toute lettre dans la langue présélectionnée. Le système dispose, en plus de l'enregistrement d'erreurs et d'une fonction d'auto-diagnostic, d'un affichage de fréquence d'entretien. L'exécution de travaux d'entretien est simplifiée et le conducteur est informé en temps utile des dates de vidange et de remplacement de filtres. Les conducteurs et les collaborateurs du service clientèle sont informés de l'état optimum de la machine – afin de prévenir d'éventuelles pannes.

Systeme de freinage sans entretien

Le frein principal à double circuit entièrement hydraulique, doté de freins multi-disque à bain d'huile, offre une sécurité maximale et une longévité accrue. Les avantages de ce nouveau système sont que les intempéries n'ont aucun effet dessus, qu'il est disponible immédiatement après le démarrage du moteur et qu'il ne nécessite pas de maintenance. La transmission hydrostatique agit comme un ralentisseur sur les quatre roues. Le frein de stationnement multidisque à bain d'huile ne nécessite aucun entretien.



Graissage centralisé automatique (Option)

Le système de graissage centralisé automatique réduit les travaux d'entretien quotidiens au minimum. Les tuyauteries solides et protégées assurent la fiabilité et la régularité du graissage, une grande fiabilité et un contrôle électronique avec un signal de dysfonctionnement à la pompe à graisse. Cela permet d'augmenter la capacité opérationnelle de la machine ainsi que sa durée de vie tout en réduisant les frais de réparation et d'entretien.



Service clientèle et approvisionnement en pièces de rechange

En optant pour un engin de chantier Komatsu, vous achetez bien plus qu'un simple produit. Notre service clientèle vous accompagne pendant toute la durée d'utilisation de votre chargeuse sur pneus. Les programmes relatifs à l'entretien préventif font également partie intégrante de l'offre, tels que les contrats d'entretien ou les extensions de garantie. De plus, en cas de panne, le réseau Komatsu et son excellent service de pièces de rechange assurent des temps d'arrêt minimum.



LA CABINE DE CONDUITE «SPACECAB»



Perfection du confort de conduite et de la visibilité

La cabine est l'une des plus grandes de sa catégorie et offre un confort de conduite inégalé comparable à celui d'une voiture de tourisme. Les grandes vitres assurent une vision optimale du godet et des pneus. Grâce à la forme de son capot la visibilité vers l'arrière est également très bonne. La cabine est installée sur des amortisseurs qui garantissent un niveau sonore intérieur très faible. Ces caractéristiques, ainsi que la climatisation de série, assurent le confort de l'opérateur, tout comme le siège à suspension pneumatique et chauffant en option. Les commandes hydrauliques faciles d'utilisation (leviers de commande ou monolevier multifonction) permettent une utilisation agréable et ergonomique de la chargeuse sur pneus. Le bien-être de l'opérateur est assuré pendant de longues heures productives.

COMMANDES SIMPLES ET PRATIQUES

Systeme de moniteur compact

Un affichage clair, anti-éblouissement, situé juste devant le conducteur assure une lecture aisée de toutes les informations et cela dans toutes les conditions d'éclairage. Le siège du conducteur et la colonne de direction sont réglables et garantissent à tous les utilisateurs une position assise ergonomique et confortable. Tous les contacteurs sont logiquement situés et sont remarquables de fonctionnalité et de facilité de prise en main.



Utilisation aisée et confortable grâce à l'entraînement hydrostatique

L'entraînement hydrostatique assure un confort d'utilisation maximum. La vitesse et la direction peuvent être modifiés directement et sans à-coups. Le moteur hydraulique à cylindrée variable à contrôle électronique permet un changement de vitesses entièrement automatique et élimine les opérations de changement de vitesses et de kickdown.



Commande de changement de vitesses variable

Avec la commande de changement de vitesses variable, indépendante de la position de la pédale de l'accélérateur, et sans perte de force d'entraînement, la vitesse de déplacement peut être réglée de manière infinie. Cette „fonction de réglage progressif“ présente des avantages concrets lors de tout travail avec des accessoires tels qu'un couteau rotatif ou une balayeuse ou offre une meilleure manœuvrabilité dans des sites exigus ainsi qu'un meilleur nivelage.



Commande hydraulique ergonomique

Les nouveaux leviers de commande sont conçus pour une utilisation précise et sans fatigue. La position du repose poignet peut être réglée à la convenance de chaque opérateur. Un commutateur avant / arrière se trouve à côté des leviers de telle sorte que le sens de déplacement peut être sélectionnée d'une seule touche.



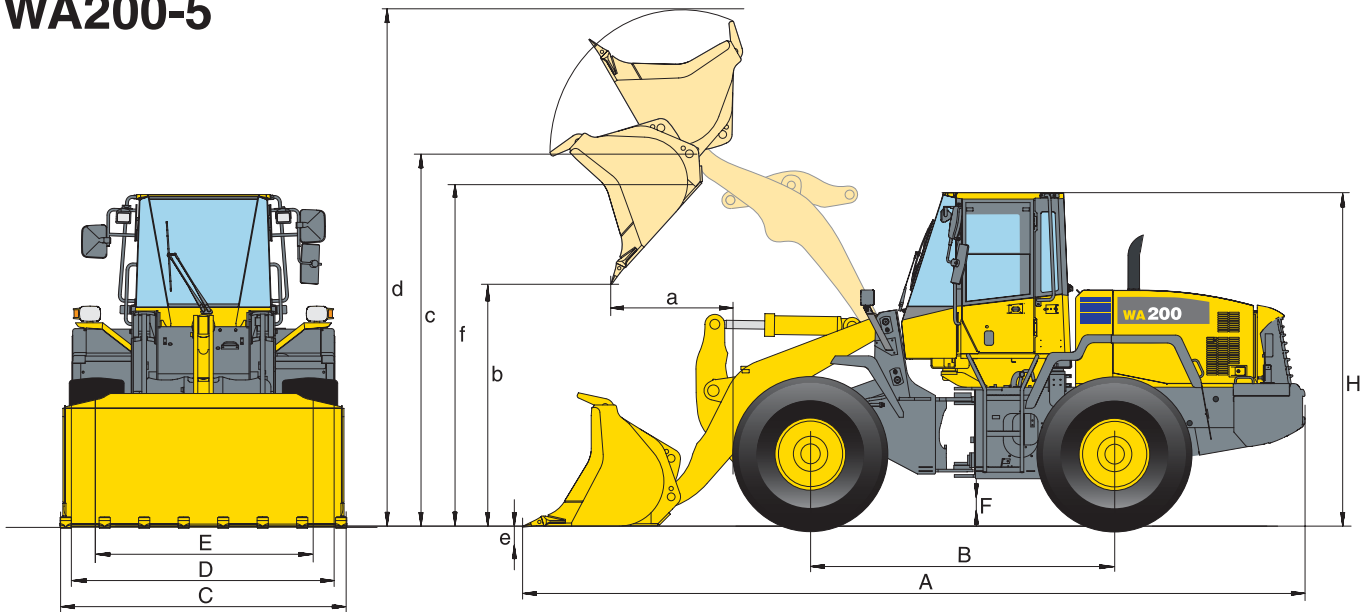
Monolevier multi-fonctions (option)

Un levier multi-fonctions avec commutateur avant / arrière intégré est également disponible en option. Le levier servo-assisté assure un fonctionnement simple et confortable de l'équipement. En même temps, l'opérateur peut commuter entre marche avant et arrière grâce à l'inverseur du levier. Le monolevier multi-fonctions est le choix idéal pour les travaux de terrassement.



DIMENSIONS ET PERFORMANCES

WA200-5



Equipements mécaniques – utilisation du godet

Type de godet		Universel		Terrassement		Reprise	
		sans dents	avec ACV	sans dents	avec ACV	sans dents	avec ACV
Capacité du godet (bombé, ISO 7546)	m³	1,9	2,0	1,9	2,0	2,0	2,1
Code de vente	3922-	C01	C03	C32	C33	C21	C23
Densité des matériaux	t/m ³	1,8	1,7	1,8	1,7	1,7	1,6
Poids du godet sans dents	kg	775	895	805	925	835	955
Charge statique de basculement, droite	kg	9.470	9.345	9.440	9.320	9.410	9.290
Charge statique de basculement, à 40°	kg	8.245	8.120	8.215	8.095	8.185	8.065
Effort à la dent, hydraulique	kN	103	98	105	100	101	96
Force de levage, hydraulique, au sol	kN	110	108	111	109	109	108
Poids opérationnel (sans contre-p. suppl.)	kg	10.570	10.690	10.600	10.720	10.630	10.750
Rayon de braquage au pneu extérieur	mm	5.145	5.145	5.145	5.145	5.145	5.145
Rayon de braquage au coin du godet	mm	5.625	5.650	5.620	5.640	5.635	5.660
a Portée à 45°	mm	890	925	875	910	900	935
b Hauteur de chargement à 45°	mm	2.825	2.785	2.840	2.800	2.810	2.770
c Hauteur à l'axe du godet	mm	3.695	3.695	3.695	3.695	3.695	3.695
d Hauteur bord supérieur du godet	mm	4.970	4.970	4.970	4.970	4.970	4.970
e Profondeur d'excavation	mm	90	115	90	115	90	115
f Hauteur axe de godet en pos. transport	mm	3.415	3.415	3.415	3.415	3.415	3.415
A Longueur hors tout, godet au sol	mm	6.840	6.895	6.820	6.875	6.860	6.915
B Empattement	mm	2.840	2.840	2.840	2.840	2.840	2.840
C Largeur de godet	mm	2.540	2.540	2.540	2.540	2.540	2.540
D Largeur aux pneus	mm	2.460	2.460	2.460	2.460	2.460	2.460
E Voie	mm	1.930	1.930	1.930	1.930	1.930	1.930
F Garde au sol	mm	470	470	470	470	470	470
H Hauteur hors tout	mm	3.170	3.170	3.170	3.170	3.170	3.170

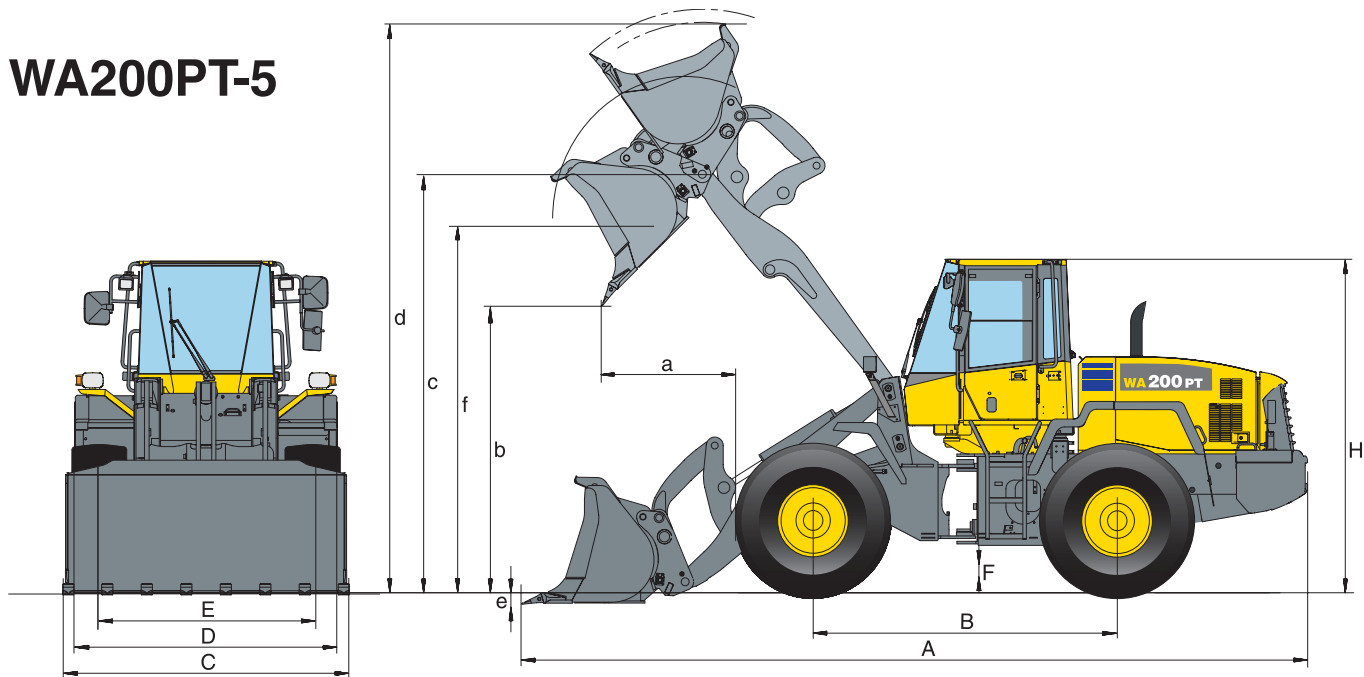
Toutes dimensions avec pneus 20.5 R25 L3. Hauteurs de déversement et portée à partir de la lame de coupe ou contre-lame boulonnée.

Indications pour les godets sans dents. En cas de dents: hauteurs de déversement -140 mm, étendues de déversement +140 mm, longueur hors tout +195 mm.

Modification des données par contre-poids suppl.: Poids +306 kg, Charge de bascul., 0° +615 kg, Charge de bascul., 40° +475 kg

Modification des données par dents: Poids +50 kg, Charge de bascul., 0° -30 kg, Charge de bascul., 40° -35 kg, Longueur hors tout +190 mm

WA200PT-5



Equipements mécaniques – utilisation du godet

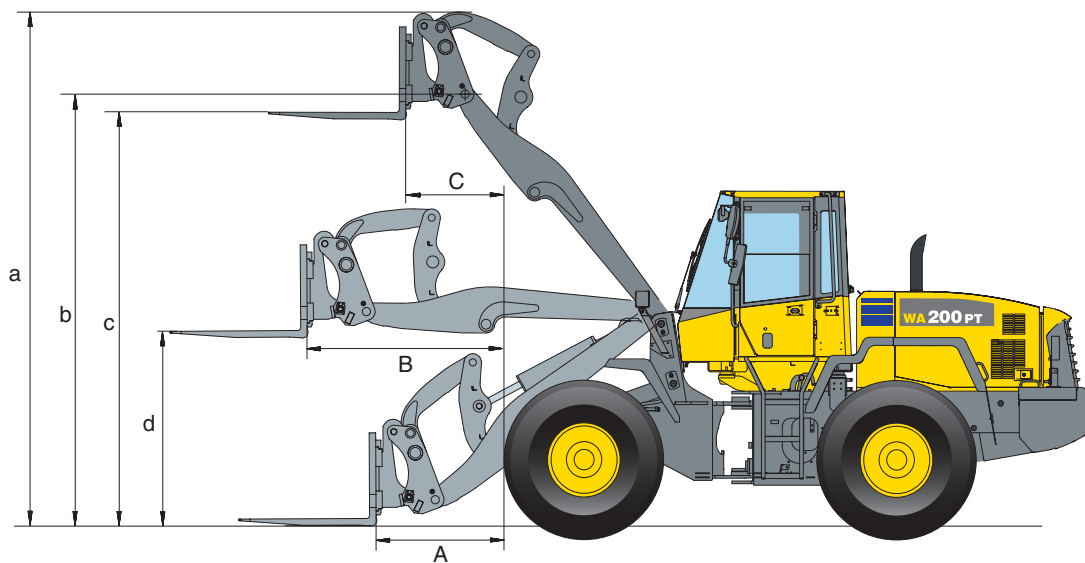
Type de godet		Universel		Terrassement		Reprise	
		sans dents	avec ACV	sans dents	avec ACV	sans dents	avec ACV
Capacité du godet (bombé, ISO 7546)	m ³	1,9	2,0	1,9	2,0	2,0	2,1
Code de vente	3933-	C01	C03	C32	C33	C21	C23
Densité des matériaux	t/m ³	1,75	1,65	1,75	1,65	1,65	1,60
Poids du godet sans dents	kg	765	885	800	920	840	965
Charge statique de basculement, droite	kg	7.945	7.825	7.910	7.790	7.865	7.745
Charge statique de basculement, à 40°	kg	6.905	6.785	6.870	6.750	6.825	6.705
Effort à la dent, hydraulique	kN	93	88	94	89	91	87
Force de levage, hydraulique, au sol	kN	111	109	111	109	110	108
Poids opérationnel (sans contrep. suppl.)	kg	11.575	11.695	11.610	11.730	11.650	11.775
Rayon de braquage au pneu extérieur	mm	5.015	5.015	5.015	5.015	5.015	5.015
Rayon de braquage au coin du godet	mm	6.005	6.030	6.000	6.025	6.015	6.040
a Portée à 45°	mm	1.045	1.080	1.030	1.065	1.055	1.090
b Hauteur de chargement à 45°	mm	2.750	2.710	2.760	2.720	2.735	2.695
c Hauteur à l'axe du godet	mm	3.825	3.825	3.825	3.825	3.825	3.825
d Hauteur bord supérieur du godet	mm	5.210	5.210	5.210	5.210	5.210	5.210
e Profondeur d'excavation	mm	90	115	90	115	90	115
f Hauteur axe de godet en pos. transport	mm	3.555	3.555	3.555	3.555	3.555	3.555
A Longueur hors tout, godet au sol	mm	7.275	7.330	7.265	7.320	7.295	7.350
B Empattement	mm	2.840	2.840	2.840	2.840	2.840	2.840
C Largeur de godet	mm	2.540	2.540	2.540	2.540	2.540	2.540
D Largeur aux pneus	mm	2.460	2.460	2.460	2.460	2.460	2.460
E Voie	mm	1.930	1.930	1.930	1.930	1.930	1.930
F Garde au sol	mm	460	460	460	460	460	460
H Hauteur hors tout	mm	3.140	3.140	3.140	3.140	3.140	3.140

Toutes dimensions avec pneus 20.5 R25 L3. Hauteurs de déversement et portée à partir de la lame de coupe ou contrelame boulonnée.

Indications pour les godets sans dents. En cas de dents: hauteurs de déversement -140 mm, étendues de déversement +140 mm, longueur hors tout +195 mm.

Modification des données par dents: Poids +50 kg, Charge de bascul., 0° -50 kg, Charge de bascul., 40° -50 kg, Longueur hors tout +190 mm

DIMENSIONS ET PERFORMANCES


WA200PT-5 – Performances avec fourches

	Code de vente		C57
	Longueur des fourches	mm	1.200
A	Déport max. au niveau du sol	mm	1.150
B	Portée max.	mm	1.710
C	Déport max. à la hauteur max.	mm	840
a	Partie supérieure, fourches	mm	4.600
b	Hauteur à l'axe du godet	mm	3.825
c	Hauteur de chargement max.	mm	3.620
d	Hauteur à la portée max. des fourches	mm	1.560
	Charge basculement max. pos. droite	kg	5.890
	Charge basculement max. articulée	kg	5.095
	Charge utile max. selon EN 474-3, 80%	kg	4.075
	Charge utile max. selon EN 474-3, 60%	kg	3.055
	Poids de service avec fourches	kg	11.380

Tablier porte fourches et fourches en standard.

CARACTERISTIQUES TECHNIQUES



MOTEUR

Type	Komatsu SAA6D102E, refroidissement par eau, quatre temps, turbocompresseur
Puissance nominale	92 kW/125 ch (SAE J1349)
régime	2.000 t/mn
Couple moteur/Régime moteur	max. 577 Nm/1.400 t/mn
Nombre de cylindres.....	6
Diamètre d'alésage x levage	102 x 120 mm
Cylindrée	5,9 l
Système d'injection.....	Injection directe
Système de lubrification	Pompe à engrenages, graissage forcé
Filtre.....	Filtre à passage total
Installations électriques	24 V
Batterie	105 Ah
Alternateur.....	60 A
Type de filtre à air	Filtre à air de type sec avec évacuateur de particules et préfiltre avec indicateur de colmatage



TRANSMISSION

Système.....	Transmission hydrostatique de type „full power shift“ dans toutes les directions. Boîte de transfert avec rapport de multiplication. Limiteur de vitesse variable
Pompe hydrostatique.....	à piston, débit variable
Moteur hydrostatique.....	2 moteurs hydrostatiques à barillet à cylindrée variable
Plages de translation (avant/arrière)	4/4
Vitesse max. (avant/arrière)	
1ere/2ème plage de translation	14,3 km/h
3ème plage de translation.....	22,0 km/h
4ème plage de translation.....	38,0 km/h



CHASSIS ET PNEUS

Type	4 roues motrices
Essieu avant	Usage sévère, semi-flottant, différentiel TPD/LSD à report de couple
Essieu arrière	Usage sévère, semi-flottant, différentiel TPD/LSD à report de couple, angle d'articulation 30°
Renvoi	Couple conique hélicoïdal
Différentiel	Planétaire
Transmission finale	Train planétaire immergé
Pneus	20.5 R25 (série)



CAPACITE DE REMPLISSAGE

Système de refroidissement.....	17 l
Réservoir de carburant	175 l
Huile moteur	19,5 l
Système hydraulique	58 l
Essieux (essieu avant et essieu arrière).....	18 l
Transfert.....	5,5 l



FREINS

Freins de service	Installation à double circuit entièrement hydraulique, freins multi-disques à bain d'huile sur toutes les roues, sans entretien
Frein de stationnement.....	À actionnement électrohydraulique, frein multi-disques à bain d'huile, sans entretien
Frein de secours.....	Système de freinage indépendant



SYSTEME HYDRAULIQUE

Pompe hydraulique.....	Pompe à engrenages
Pression effective	210 bars
Débit de la pompe hydraulique.....	85 + 54 l/mn
Nombre de vérins de levage/cavage	2/1
Type	À double effet
Diamètre d'alésage x levage	
Cylindre de levage	120 x 673 mm
Cylindre de cavage WA200-5.....	130 x 493 mm
Cylindre de cavage WA200PT-5.....	160 x 604 mm
Levier de commande hydraulique.....	À commande pilote, à 2 leviers
Durée de cycle hydraulique avec remplissage du godet à charge nominale	
Durée de levage.....	5,9 s
Durée d'abaissement (vide).....	3,6 s
Durée de renversement (WA200PT-5).....	1,4 s (2,0 s)



SYSTEME DE DIRECTION

Système.....	Châssis articulé
Construction	Direction assistée entièrement hydraulique
Angle d'articulation des deux cotés.....	40°
Pompe de direction.....	Pompe à engrenages
Pression effective	210 bars
Débit	85 l/mn
Nombre de vérins de direction.....	2
Type	À double effet
Diamètre d'alésage x levage	70 x 453 mm
Plus petit rayon de virage (bord extérieur pneu 20.5 R25).....	5.145 mm



CABINE

Cabine à double porte suivant ISO 3471 avec ROPS (Roll Over Protective Structure) suivant SAE J1040c et FOPS (Falling Object Protective Structure) suivant ISO 3449. La cabine pressurisée et climatisée repose sur des hydropaliers et est insonorisée.

CHARGEUSE SUR PNEUS / CHARGEUSE INDUSTRIELLE

EQUIPEMENT STANDARD

Uniquement pour la WA200-5:

- Cinématique en Z
 - Commande PPC bout des doigts, 2 leviers
 - Distributeur principal à deux tiroirs
- Uniquement pour la WA200PT-5:**
- Cinématique parallèle
 - Attache rapide hydraulique 4 points
 - Contrepoids latéral supplémentaire 306 kg
 - Réglage vitesse de déversement variable, 2 vitesses de retour automatique du godet
 - Commande PPC bout des doigts, 3 leviers
 - Distributeur principal à trois tiroirs
- Pour les WA200-5 & WA200PT-5:**
- Godet universel 1,9 m³ (SAE rempli)

- Contrepoids
- Remise à zéro automatique du godet
- Interruption de fin de course de levage
- Ventilateur de radiateur pivotant
- Pneus 20.5 R25
- Essieux usage sévère
- TPD-différentiel à report de couple
- HST électronique avec système à 2 moteurs
- Commande vitesse constante dans gamme 1. vitesse
- Alternateur 60 A
- Démarreur 4,5 kW/24 V
- Batteries 105 Ah/2x12 V
- Cabine DIN/ISO, spacieuse à deux portes

- Structure ROPS/FOPS (SAE)
- Vitres teintées
- Vitre avant feuilleté
- Climatisation régulée électron.
- Dégivrage vitre arrière
- Essuie-glace arrière
- Siège à suspension pneumatique
- Pare-soleil
- Ceinture de sécurité (norme UE)
- Système de contrôle EMMS avec fonction d'auto-diagnostic et affichage de l'entretien
- Limiteur de couple (TCS)
- Colonne de direction réglable
- Radio-cassettes stéréo
- 2 phares principaux halogènes
- 2 phares de travail à l'avant et à l'arrière

- Feu de recul
- Klaxon
- Direction de secours
- Protection contre le vandalisme
- Jeu d'outils

La WA200/PT-5 est équipée selon les directives de sécurité sur les machines (89/392/EWG ff et EN474). Les valeurs indicatives d'émissions de ces dispositions correspondent à la directive de l'UE (2000/14, VIII) et à l'échelon II de la directive de l'UE (97/68).

EQUIPEMENTS OPTIONNELS

Uniquement pour la WA200-5:

- Distributeur principal à trois tiroirs
 - Attache rapide hydraulique
 - Contrepoids latéral supplémentaire 306 kg
- Pour les WA200-5 & WA200PT-5:**
- Anti-tanguage à commande électronique (ECSS)
 - Lubrification centrale automatique
 - Blocage de différentiel à lamelles (LSD) avant/arrière
 - Pneus 550/65 R25
 - Pneus 17.5 R25 L2-L5
 - Pneus 20.5 R25 L2-L5
 - Godet universel 2,0 m³
 - Godet de terrassement 1,9 m³
 - Godet de terrassement 2,0 m³
 - Godet de reprise 2,0 m³

- Godet de reprise 2,1 m³
 - Godet pour matériaux légers 3,2 m³
 - Godet à haut déversement 3,2 m³
- Tous les godets sont des godets à montage direct ou à attache rapide
- Divers systèmes de dents et contre-lames boulonnées (Komatsu/KVX™) et autres accessoires en option
 - Pince à grumes
 - Godets spéciaux
 - Protection de la partie inférieure
 - Levier multifonctions
 - Alarme de recul
 - Gyrophare
 - Phares suppl. avant/arrière
 - Grille de protection du pare-brise
 - Système de filtration cabine renforcé

- Filtre à particules
- Préfiltre Turbo II
- Dispositif d'antidémarrage électronique
- Coupe-circuit général
- Extincteur
- Huile biodégradable pour installation hydraulique
- Couleur client
- Spécification traitement des déchets
- Spécification anti-corrosion

Autres équipements sur demande

KOMATSU®

Komatsu Europe International NV

Mechelsesteenweg 586
B-1800 VILVOORDE (BELGIUM)
Tel. +32-2-255 24 11
Fax +32-2-252 19 81
www.komatsueurope.com